

VOYAGES
LECTEURS

SÉJOUR AU CŒUR DE LA LAPONIE SUÉDOISE

8 JOURS/7 NUITS

En partenariat avec



DÉPARTS
DE DÉCEMBRE 2024 À MARS 2025

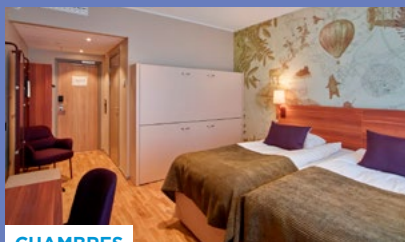
Informations & réservations
au **04 78 53 39 28**
ou sur **www.voyages-lecteurs.fr**

VOS HÔTELS :

Notre sélection :

LE SCANDIC HOTEL 3* (NL) à Luleå,

Il est idéalement situé à 500m de la mer et de ses étendus de glace. Intégralement refait en 2021, l'établissement dispose de 273 chambres et d'espaces conviviaux, salle de restauration avec vue sur le lac, piscine couverte chauffée, sauna et salle de fitness.



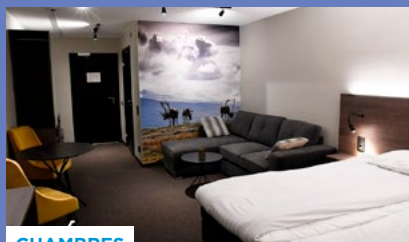
CHAMBRES



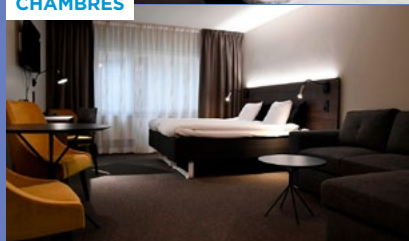
RESTAURANT



PISCINE



CHAMBRES



PISCINE



RESTAURANT

LE PITE HAVSBAD 3* à Piteå,

L'un des plus grand complexe touristique d'Europe du Nord. Il dispose de 394 chambres ainsi que d'un parc aquatique (piscines, jacuzzis, toboggans), restaurant, spa, patinoire et salle de sport.

POUR LA RESTAURATION

En fonction de l'hôtel que vous aurez sélectionné, vos déjeuners auront lieu soit à votre **hôtel** pour les personnes séjournant au **Pite Havsbad** soit dans **une tipi tente** pour les personnes séjournant au **Scandic Luleå**.

L'ITINÉRAIRE

Jour 1 :

FRANCE - LULEA

Vol direct pour **Luleå** et accueil par l'équipe de Quartier Libre. Pendant votre transfert à votre hôtel, votre guide vous présentera l'hôtel ainsi que les activités de votre séjour. **Un équipement grand froid adapté** à la région (combinaison, bottes, moufles) vous sera remis à votre arrivée à l'hôtel. Vous le garderez durant l'intégralité de votre séjour. Dîner et nuit à l'hôtel.



Jour 2 :

BALADE EN SKI NORDIQUE OU PÊCHE SOUS GLACE ET APPRENTISSAGE DE LA VIE POLAIRE

Petit-déjeuner buffet suédois.

Vous commencerez la journée par votre 1ère activité. En fonction de l'hôtel où vous logerez, l'activité du Jour 2 diffère. Si vous êtes au **Pite Havsbad**, vous commencerez par une **immersion dans la vie polaire et partirez en ski nordique**, ou plus communément appelé ski de fond, pour une balade de 2 heures depuis l'hôtel. Retour à l'hôtel, déjeuner. L'après-midi est libre et vous pourrez profiter de ce temps libre pour découvrir les infrastructures de l'hôtel : piscine, spa, patinoire, mini-golf

Si vous logez au **Scandic Luleå**, vous découvrirez la culture Sami en commençant par une **initiation à la pêche sous glace sur un lac gelé**. Déjeuner sous la tipi. Ensuite, vous apprendrez les traditions et les obligations de la vie à des températures extrêmes. À l'issue de cette journée, vous saurez comment faire un feu sur la glace. Dîner et nuit à l'hôtel.

Informations & réservation au **04 78 53 39 28**
Visitez notre site www.voyages-lecteurs.fr

DE VOTRE SÉJOUR :



Jour 3 :

BALADE EN RAQUETTES

Petit-déjeuner buffet suédois. Départ pour une **randonnée en raquettes** à travers les forêts et les paysages lapons. Sensations garanties, vous profiterez du calme et de la quiétude des grands espaces glacés. Vous commencerez par arpenter un **lac glacé**, puis plongerez dans la forêt suédoise afin de comprendre son écosystème indispensable à sa pérennité. Déjeuner à l'hôtel ou la tipi. Retour à l'hôtel et après-midi libre pour se détendre après votre activité. Dîner et nuit à l'hôtel.



Jour 4 :

SAFARI MOTONEIGE

Petit-déjeuner buffet suédois. Cette journée sera placée sous le signe de l'aventure ! Vous partirez pour un **safari motoneige** à travers les **lacs gelés** et les **forêts enneigées**. Déjeuner à l'hôtel ou la tipi. Retour à l'hôtel et après-midi libre. Dîner et nuit à l'hôtel.



Jour 5 :

DÉCOUVERTE DE RENNES ET DE LA CULTURE SAMI

Petit déjeuner buffet suédois.

Si vous logez au **Pitea Hasvad** vous partirez de l'hôtel pour une **balade dans la forêt** d'environ 25 minutes pour rejoindre les **Samis** et les rennes. Vous pourrez approcher et prendre des photos des rennes, de leur épaisse fourrure qui leur permettent d'affronter les températures extrêmes. Retour à pied et déjeuner à l'hôtel.

Si vous logez au **Scandic Luleå**, vous visiterez une ferme d'élans et de rennes et profiterez d'un déjeuner Sami autour d'un **autour du feu de camp**.

En habit traditionnel, votre guide Sami fera une présentation de sa culture. Il vous dira tout sur les croyances et la vie autour du cercle polaire et vous aurez même l'occasion de goûter à une spécialité locale : le renne.

L'après-midi sera libre afin de profiter du confort et des équipements de l'hôtel. Dîner et nuit à l'hôtel.



Jour 6 :

SAFARI CHIENS DE TRAINEAU

Petit-déjeuner buffet suédois. Vous ferez une **balade en chien de traîneau**, qui vous emmènera à travers la beauté hivernal de la Laponie Suédoise. Tour d'environ 6 km à travers lacs et forêts sur une luge tirée par 8 à 12 chiens parfaitement dressés, une sensation unique. Il peut arriver que les conditions météo ne permettent pas aux luges de partir. Dans ce cas, l'activité sera modifiée par une canitrando, promenade à pied avec les chiens. Déjeuner à l'hôtel ou la tipi. Après-midi libre. Dîner. Après le dîner, vous partirez à la **chasse aux aurores boréales** si le ciel le permet, **excursion offerte** aux lecteurs ! Nuit à l'hôtel.



Jour 7 :

GAMMELSTAD ET LA RENCONTRE AVEC LE PERE NOEL

Petit-déjeuner buffet suédois.

Découvrez l'histoire intéressante de **Öjeby Kyrkstad**, une ville-église et lieu typique révélant la capacité d'adaptation à des conditions météorologiques et géographiques hostiles. Seulement une vingtaine de ces villes-église sont quasiment intactes aujourd'hui. **Öjeby Kyrkstad** a conservé son plan de construction initial malgré les démolitions et incendies de 1721 et compte encore une centaine de maisons.

Plongez au cœur de l'histoire suédoise. Déjeuner à l'hôtel.

Réalisez ce rêve d'enfant et partez à la rencontre du **Père Noël** dans sa chaleureuse **Kota** traditionnelle ! Peut-être aurez-vous l'occasion d'apercevoir ses **rennes** ! Vous pourrez échanger avec lui, il se prêtera volontiers à une séance photos afin que vous puissiez revenir avec un souvenir de ce moment unique. Petits et grands seront **émervillés** par cet instant **empli d'émotions**. Dîner et **soirée animée** sous une **tipi** tente installée en bord de mer. Nuit à l'hôtel.

Jour 8 :

LULEA - FRANCE

Petit-déjeuner buffet suédois. Transfert vers l'aéroport de Luleå et vol retour.

LES POINTS FORTS DE VOTRE SÉJOUR :

- ▶ Pendant 8 jours, venez découvrir les paysages grandioses de la Laponie, un émerveillement à tout âge.
- ▶ De multiples activités en petits groupes pour vivre une aventure inoubliable : safaris motoneige et en chiens de traîneaux, rencontre avec le Père Noël, découverte d'une ferme de rennes et d'élans...
- ▶ Un accompagnement francophone dès l'arrivée à l'aéroport et durant tout votre séjour.
- ▶ Plusieurs dates et lieux* de départ dont certaines pendant les vacances scolaires de Noël et de février.

*Paris, Marseille, Nantes, Mulhouse, Lyon, Bordeaux.

POUR RÉSERVER AVEC VOTRE MAGAZINE, c'est très simple !

1. Choisissez votre date de départ dans le tableau ci-dessous :

TABLEAU DES PRIX

Dates de départs	Hôtel	Ville de départ	Prix/pers.
Du 13 au 20 décembre 2024	Scandic Luleå	Paris	2 099 €
Du 17 au 24 décembre 2024	Pite Havsbad	Paris	1 999 €
Du 20 au 27 décembre 2024	Pite Havsbad et Scandic Luleå*	Paris	2 899 €
Du 24 au 31 décembre 2024	Pite Havsbad	Paris	2 899 €
Du 27 déc. 2024 au 3 janv. 2025	Pite Havsbad et Scandic Luleå*	Paris	2 899 €
Du 31 déc. 2024 au 7 janv. 2025	Pite Havsbad	Paris	2 299 €
Du 3 au 10 janvier 2025	Pite Havsbad et Scandic Luleå*	Paris	1 999 €
Du 7 au 14 janvier 2025	Pite Havsbad	Paris	1 999 €
Du 10 au 17 janvier 2025	Pite Havsbad et Scandic Luleå*	Paris	2 099 €
Du 14 au 21 janvier 2025	Pite Havsbad	Paris	2 099 €
Du 17 au 24 janvier 2025	Pite Havsbad et Scandic Luleå*	Mulhouse	2 309 €
Du 21 au 29 janvier 2025	Pite Havsbad	Lyon	2 299 €
Du 24 au 31 janvier 2025	Pite Havsbad et Scandic Luleå*	Paris	2 199 €
Du 28 janv. au 4 fév. 2025	Pite Havsbad	Paris	2 199 €
Du 4 au 12 février 2025	Pite Havsbad	Dole	2 399 €
Du 7 au 11 février 2025	Pite Havsbad et Scandic Luleå*	Paris	2 299 €
Du 11 au 18 février 2025	Pite Havsbad	Paris	2 299 €
Du 14 au 21 février 2025	Pite Havsbad et Scandic Luleå*	Paris	2 299 €
Du 18 au 25 février 2025	Pite Havsbad	Paris	2 299 €
Du 21 au 28 février 2025	Pite Havsbad et Scandic Luleå*	Paris	2 199 €
Du 28 février au 7 mars 2025	Pite Havsbad et Scandic Luleå*	Bordeaux	2 409 €
Du 11 au 17 mars 2025	Pite Havsbad	Brest	2 299 €
Du 4 au 11 mars 2025	Pite Havsbad	Paris	2 199 €
Du 7 au 14 mars 2025	Pite Havsbad et Scandic Luleå*	Paris	2 199 €
Du 14 au 21 mars 2025	Pite Havsbad et Scandic Luleå*	Paris	2 099 €
Du 18 au 25 mars 2025	Pite Havsbad	Paris	2 099 €
Du 21 au 28 mars 2025	Pite Havsbad et Scandic Luleå*	Paris	2 099 €
Du 25 mars au 1er avril 2025	Pite Havsbad	Paris	1 999 €

*Supplément pour le Scandic Luleå : +100 € par personne.

VOTRE TARIF COMPREND :

Le transport aérien votre aéroport - Luleå - votre aéroport • Les taxes d'aéroport révisables, à ce jour : 60 € • Les transferts aéroport / hôtel / aéroport • Le transport terrestre en autocar de tourisme, selon le programme • Le logement en chambre double à l'hôtel Pite Havsbad • La pension complète du dîner du J1 au petit déjeuner du J8 avec 7 petits déjeuners buffet, 6 déjeuners et 7 dîners • Thé et café à tous les repas • Le repas de Noël (départ le 22/12/23) et le repas du nouvel an (départ le 29/12/23) • Les activités et excursions journalières mentionnées (2 personnes / motoneige) • Le prêt de l'équipement de protection contre le froid pour les 6 jours d'activités • L'assistance d'un représentant Quartier Libre francophone à l'hôtel • La garantie APST pour la totalité des fonds déposés

VOTRE TARIF NE COMPREND PAS :

Le supplément chambre individuelle • La navette de l'hôtel pour le centre de Pitea • Les assurances multirisques (annulation/bagages, assistance et frais médicaux) • Les boissons, dépenses personnelles, et toute autre prestation non mentionnée ci-contre • Les pourboires facultatifs (accompagnateur, chauffeur de l'autocar et guides).

FORMALITÉS :

Carte nationale d'identité ou passeport en cours de validité obligatoire. Les ressortissants hors UE sont priés de consulter leur ambassade ou leur consulat

2. Réservez par téléphone



04 78 53 39 28

en précisant LE NOM DE VOTRE MAGAZINE

Nos conseillers sont à votre disposition
pour répondre à vos questions.

N'hésitez pas !

Du lundi au vendredi de 9h30 à 17h30



Ce séjour est organisé par votre agence de voyages Quartier Libre, SAS au capital de 100 000 € - IM069150007.
Voyages Lecteurs, le site des lecteurs des magazines de Reworld Media. Siège Social : 40 Avenue Aristide Briand 92220 Bagneux.
Crédits photos : Shutterstock, Quartier Libre.

