

A vertical photograph of an Arctic landscape. The sky is a soft, pinkish-purple hue, and a large, bright, circular moon is visible in the upper right. The foreground shows a snowy, rocky terrain with some low-lying vegetation. The overall mood is serene and majestic.

# CROISIÈRES EXPÉDITIONS

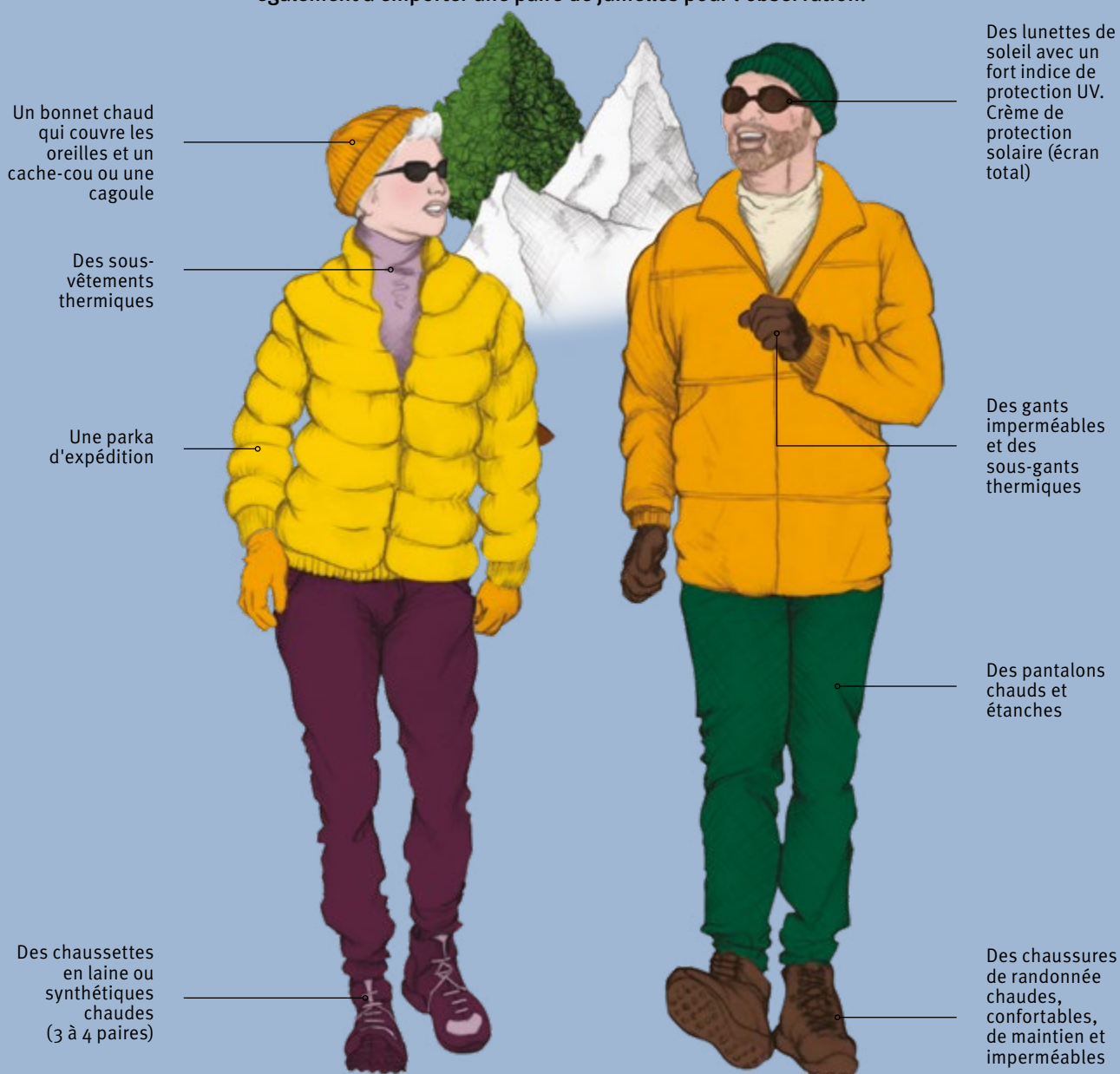
Expédition au Spitzberg  
Incroyable Arctique  
Villages inuits au Groenland

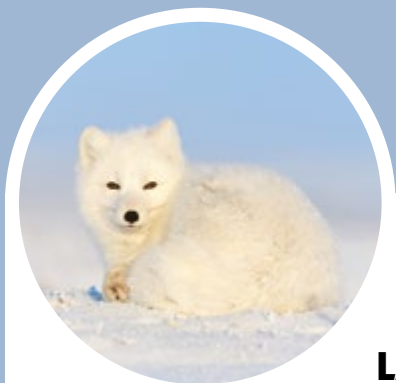
p 62  
p 66  
p 70

# Partir en expédition

LES BONNES PRATIQUES À CONNAÎTRE ET À APPLIQUER

Rivages du Monde vous invite à découvrir la richesse et l'exceptionnelle beauté du monde arctique avec 3 programmes Expéditions. Appréhender ces terres reculées et encore sauvages nécessite des vêtements adaptés et des comportements spécifiques qu'il faut connaître. Voici nos recommandations pour pouvoir participer aux excursions d'expédition, ainsi qu'un ensemble de bonnes pratiques à respecter avant votre voyage et durant les escales afin de préserver la biodiversité de ces écosystèmes uniques et fragiles. Nous vous invitons également à emporter une paire de jumelles pour l'observation.





## PROTÉGER LA BIODIVERSITÉ, LES BONNES PRATIQUES

Les régions polaires abritent les milieux naturels les plus vierges au monde. La fréquentation croissante de l'Arctique augmente les risques d'introduction d'espèces venues de l'extérieur. Transportées par l'homme, ces espèces non-indigènes peuvent se propager et menacer une biodiversité déjà très fragile. Les graines, les micro-organismes et même les insectes peuvent être véhiculés sur des chaussures, des vêtements ou dans des sacs. C'est pourquoi nous sensibilisons chaque visiteur à adopter de bonnes pratiques afin de prévenir ce risque. Avant de partir, nettoyez soigneusement à l'aide d'un aspirateur et de brosses si nécessaire vos vêtements, chaussures, semelles et sacs. Sur place, suivez scrupuleusement les procédures de biosécurité lors des expéditions. Si vous remarquez des matières organiques sur vos vêtements, assurez-vous de les nettoyer avant de quitter chaque site en utilisant de préférence un désinfectant. En suivant ces quelques procédures simples, vous vous assurez que votre visite n'entraînera pas l'introduction d'espèces non-indigènes dans l'Arctique.

### ITINÉRAIRES ET NAVIGATION

Durant la navigation à travers les régions arctiques, le Commandant considérera l'itinéraire en fonction de plusieurs facteurs comme l'état de la mer, l'évolution des glaces et bien sûr aussi les conditions météorologiques. Les itinéraires que nous décrivons dans les programmes ne sont fournis qu'à titre indicatif et visent à donner un aperçu des possibles aventures à vivre lors de ces expéditions. Forte de son expertise, l'équipe d'expédition fera tout son possible pour vous faire découvrir la vie de la faune sauvage dans son milieu naturel tout en sachant que la présence des animaux ne peut pas être garantie. En fonction des conditions météorologiques, des sorties en zodiac et des promenades pédestres seront organisées. Les croisières d'expédition se feront au gré des conditions, mais resteront une expérience unique d'observation.

## À BORD DU WORLD EXPLORER

Le World Explorer est un yacht conçu pour faire des expéditions dans les coins les plus reculés du monde.

Sa coque renforcée, sa technologie de pointe, ses zodiacs permettent d'accéder là où la présence humaine se fait rare. À l'arrêt près des côtes, son nouveau système de stationnement dynamique lui permet de rester en place sans utiliser les ancres et respecter ainsi le silence des régions polaires et la protection des écosystèmes.

Dans l'espace dédié au débarquement en zodiac, on trouve de nombreux rangements pour le matériel d'expédition ainsi qu'un vestiaire.

Cette zone spacieuse permet aux passagers de se préparer confortablement pour des aventures exceptionnelles. Pour le débarquement, des escaliers sont déployés afin de faciliter l'accès aux zodiacs.



### LE MOT DE NOTRE CONFÉRENCIER EXPERT BRUNO GUÉGAN

Ornithologue, naturaliste



*En navigant le long des côtes de trois grandes îles de l'Arctique : le Spitzberg, le Groenland et l'Islande, nous découvrirons cette sensationnelle cryosphère : calottes, glaciers, icebergs et pergélisol. Des voyages, où mers et montagnes s'entrelacent dans des paysages grandioses qui ne sont accessibles souvent que par la mer. Nous observerons la flore et la faune spécifiques au plus près. Une croisière polaire c'est une aventure humaine, celle qui nous fera rencontrer quelques habitants, les traces des premiers explorateurs ou trappeurs.*



NORVÈGE

---

**EXPÉDITION**  
**AU**  
**SPITZBERG**

---

DU 8 AU 18 JUILLET 2025





## Votre croisière en **QUELQUES POINTS FORTS**

**\_ 1 \_**

Des découvertes au plus près des glaciers grâce à un bateau de petite taille et à l'utilisation de zodiacs

**\_ 2 \_**

Une faune sauvage exceptionnelle et un habitat privilégié pour de nombreuses espèces d'animaux

**\_ 3 \_**

Des lieux de légende sur les traces des plus grands explorateurs : Barentsz, Amundsen, Nansen, Andrée... mais aussi du plus humble des pêcheurs de baleines aux trappeurs de fourrures

**\_ 4 \_**

Sous le soleil de minuit, tous les mythes et réalités de l'Arctique en un seul voyage



Francophonie à bord et conférencier

•  
Un directeur de croisière et une équipe Rivages du Monde

•  
Transferts et vols inclus

•  
Pension complète et boissons incluses au cours des repas à bord (eau, vin, bière, thé, café)

---

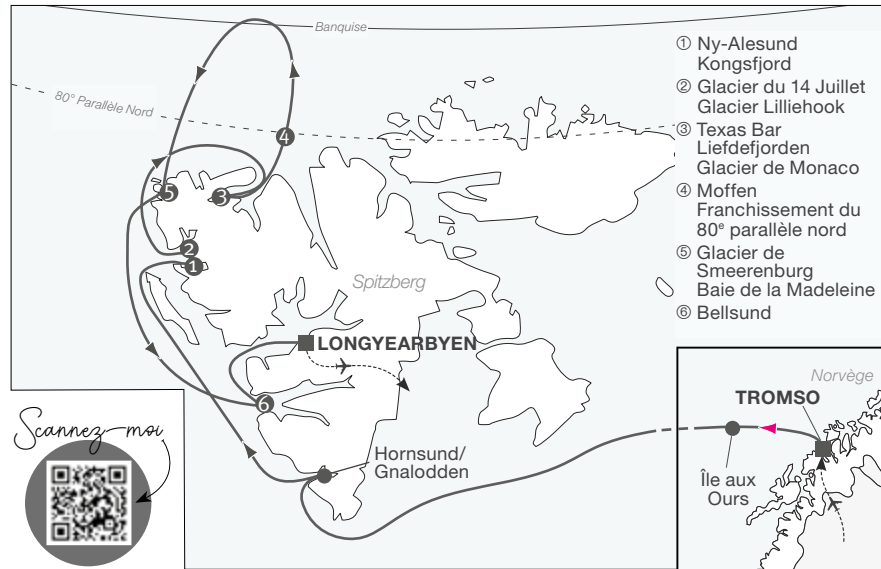
**À PARTIR DE 7 995 €  
PAR PERSONNE**

*Tarifs*



# VOTRE PROGRAMME

11 jours / 10 nuits



## Jour 1 • Paris ou Bruxelles

### › Tromsø (Norvège)

Transfert en autocar ou en train depuis Bruxelles vers Paris. Départ depuis Paris sur vol spécial pour Tromsø. À l'arrivée à Tromsø, transfert au port, embarquement et installation à bord du World Explorer. Dîner à bord.

## Jour 2 • Navigation île aux Ours

L'île aux Ours est située à mi-chemin entre la Norvège continentale et le Spitzberg. L'île a été découverte en 1596 et doit son nom à un ours polaire qui nageait dans les environs. Sous souveraineté norvégienne depuis 1920, cette réserve naturelle n'est actuellement habitée que par les occupants d'une station météo. Petit déjeuner, déjeuner et dîner à bord.

## Jour 3 à 10 • Exploration du Spitzberg (programme prévisionnel)

Sept journées sont consacrées à l'exploration du Spitzberg. Le Spitzberg est la plus grande île du Svalbard et aussi la seule à être peuplée. Elle fut découverte en 1596 par l'explorateur néerlandais Willem Barentsz alors qu'il faisait route vers la Chine via le passage du nord-est. Au début du XX<sup>e</sup> siècle, l'île vivait principalement de la chasse à la baleine et de l'extraction minière. Aujourd'hui, ce sont les scientifiques qui ont pris le relais. La plus grande ville est Longyearbyen avec environ 1600 habitants. Le Spitzberg est aussi l'habitat privilégié

de nombreuses espèces d'animaux : baleines, ours polaires, morses, phoques, renards arctiques, rennes... En fonction des conditions météorologiques, des sorties en zodiac et des promenades pédestres dans la toundra seront organisées. Petit déjeuner, déjeuner et dîner à bord.

### Hornsund / Gnalodden

Au sud-ouest du Spitzberg, le Hornsund est un fjord d'une longueur de 30 km qui accueille une station polaire polonaise depuis 1957. Non loin de là, la falaise de Gnalodden abrite mouettes, fulmars et guillemots dans un vacarme assourdissant.

### Ny-Alesund

L'ancien village minier de Ny-Alesund est aujourd'hui une cité scientifique internationale. Ce village, le plus septentrional du monde, a été fondé en 1916. C'est de sa tour d'ancre que l'explorateur polaire Roald Amundsen partit le 11 mai 1926 en dirigeable pour son premier vol vers le pôle Nord.

### Kongsfjord

Sur les rives du Kongsfjord, entouré de réserves naturelles, possibilité d'observer oiseaux marins, phoques barbus, rennes, renards polaires.

### Glaciers du 14 Juillet et Lilliehook

Le glacier du 14 Juillet abrite des colonies d'oiseaux. Un étroit fjord de 12 km de long mène au Lilliehook

qui déploie majestueusement un front de glace en forme de cirque de 7 km.

### Texas Bar / Liefdefjorden Glacier de Monaco

Ce fjord aux paysages variés et long de 30 km conduit au glacier de Monaco, l'un des plus beaux du Spitzberg. Sur la côte ouest du fjord se trouve une hutte de trappeur construite en 1927 et joliment baptisée « Texas Bar ».

### Passage du 80° parallèle nord Moffen

Petit îlot de sable plat renfermant une lagune, Moffen est une réserve naturelle protégée au nord du Spitzberg. L'île abrite des colonies de morses que l'on peut observer durant la saison estivale. Découverte par les Hollandais au XVII<sup>e</sup> siècle, Moffen était connue des baleiniers qui venaient y chasser les morses. Aujourd'hui leur population se reconstitue après avoir frôlé l'extinction. L'île est également un important lieu de nidification d'oiseaux de mer.

### Glacier de Smeerenburg

Le glacier et ses environs sont connus comme point de départ de nombreuses expéditions vers le pôle Nord. Smeer signifie en néerlandais : graisse, et donc, Smeerenburg : le bourg de la graisse de baleine qui était connu comme station logistique importante pour les chasseurs de baleines.

### Baie de la Madeleine

Entrer dans la baie de la Madeleine est un moment inoubliable avec ses paysages spectaculaires de montagnes qui abritent une faune arctique typique et variée.

### Bellsund

Le Bellsund ouvre sur 4 fjords en ramification, s'enfonçant profondément dans l'île du Spitzberg sur plus de 80 km et se terminant par des glaciers.

## Jour 11 • Longyearbyen › Paris ou Bruxelles

Longyearbyen est la capitale administrative de l'archipel et la ville la plus septentrionale du monde. Petit déjeuner à bord. Débarquement et transfert à l'aéroport. Envol pour Paris sur vol spécial. À l'arrivée, transfert en autocar ou en train pour Bruxelles.

---

Information concernant le transport

Pour la Belgique : en fonction des horaires des vols, inconnus à ce jour, une nuit à l'aéroport de Paris peut être incluse la veille à l'allée et/ou le jour du retour depuis/vers Bruxelles.

Note importante

L'itinéraire et l'ordre des escales sont donnés à titre indicatif et visent à donner un exemple de l'aventure que vous pourrez vivre. La navigation dans cette région présente plusieurs aspects aléatoires et est strictement soumise aux conditions climatiques et notamment aux déplacements des glaces. Aussi, l'itinéraire peut être modifié en fonction de ces conditions. Des escales peuvent être inversées ou même supprimées. Seul le commandant sera à même de prendre les décisions adéquates permettant de garantir la croisière dans les meilleures conditions de sécurité possibles.

Notre équipe d'expédition sera à vos côtés pour vous accompagner dans la découverte de cette région. Nous attirons votre attention sur les débarquements en zodiac qui nécessitent une bonne condition physique.

Les espèces sauvages se déplacent, il peut donc arriver que toute ou partie de la faune citée dans la programmation ne soit pas visible durant l'exploration.



---

Double-page d'ouverture :  
Ours polaires

Ci-contre :  
Ny-Alesund  
Glacier du 14 Juillet

---



A full-page background image of an Arctic landscape. In the foreground, a large, white iceberg floats in deep blue water. In the background, snow-capped mountains are silhouetted against a sky with a soft orange and pink sunset glow.

GROENLAND • ISLANDE • NORVÈGE

---

# **INCROYABLE ARCTIQUE**

---

DU 18 AU 28 JUILLET 2025





Votre croisière en  
**QUELQUES POINTS FORTS**

– 1 –

Les trois plus grandes îles arctiques : Spitzberg,  
Groenland, Islande

– 2 –

L'extraordinaire diversité des paysages entre fjords,  
glaciers et paysages volcaniques

– 3 –

Le Scoresby Sund, le fjord le plus long du monde  
entouré de très hautes montagnes

– 4 –

Une journée complète à Reykjavik



Francophonie à bord et conférencier

•  
Un directeur de croisière et une équipe Rivages du  
Monde

•  
Transfert et vols inclus

•  
Pension complète et boissons incluses au cours des  
repas à bord (eau, vin, bière, thé, café)

---

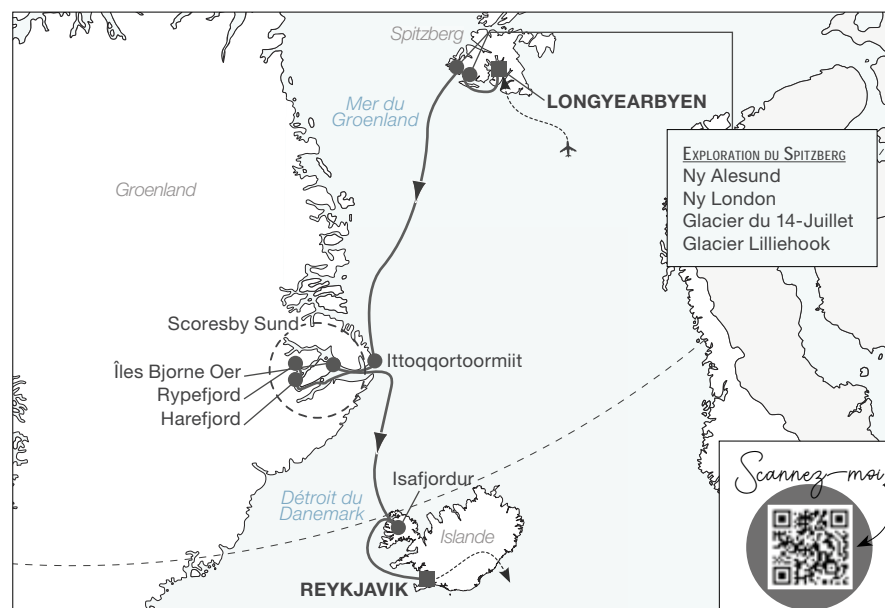
**À PARTIR DE 7 995 €  
PAR PERSONNE**

*tarifs*



# VOTRE PROGRAMME

11 jours / 10 nuits



## Jour 1 • Paris ou Bruxelles › Longyearbyen (Norvège)

Transfert en autocar ou en train depuis Bruxelles vers Paris. Départ depuis Paris sur vol spécial pour Longyearbyen. À l'arrivée à Longyearbyen, transfert au port, embarquement et installation à bord du World Explorer. Dîner à bord.

## Jours 2 et 3 • Exploration du Spitzberg (programme prévisionnel)

Deux journées sont consacrées à l'exploration du Spitzberg. Le Spitzberg est la plus grande île du Svalbard et aussi la seule à être peuplée. Elle fut découverte en 1596 par l'explorateur néerlandais Willem Barentsz alors qu'il faisait route vers la Chine via le passage du nord-est. Au début du XX<sup>e</sup> siècle, l'île vivait principalement de la chasse à la baleine et de l'extraction minière. Aujourd'hui, ce sont les scientifiques qui ont pris le relais. Petit déjeuner, déjeuner et dîner à bord.

## Ny-Alesund / Ny-London

L'ancien village minier de Ny-Alesund est aujourd'hui une cité scientifique internationale. Ce village, le plus septentrional du monde, a été fondé en 1916. C'est de sa tour d'ancre que l'explorateur polaire Roald Amundsen partit le 11 mai 1926 en dirigeable pour son premier vol vers

le pôle Nord. Sur les rives du Konsfjord, entouré de réserves naturelles, possibilité d'observer la faune locale avant de faire escale à Ny-London où subsistent les ruines d'une carrière d'exploitation de marbre.

## Glaciers du 14-Juillet et Lilliehook

Le glacier du 14-Juillet abrite des colonies d'oiseaux. Un étroit fjord de 12 km de long mène au Lilliehook qui déploie majestueusement un front de glace en forme de cirque de 7 km.

## Jours 4 et 5 • Navigation

Profitez de ces journées de navigation pour participer aux activités proposées à bord. Petit déjeuner, déjeuner et dîner à bord

## Jours 6 à 8 • Exploration de l'est du Groenland (programme prévisionnel)

Deux à trois journées sont consacrées à l'exploration de l'est du Groenland dans le Scoresby Sund. S'étendant sur une superficie impressionnante de 38 000 km<sup>2</sup>, il abrite le plus vaste réseau de fjords glaciaires de la planète, avec un enchevêtrement de fjords s'étirant sur plus de 300 km.

## Ittoqqortoormiit

Ittoqqortoormiit est l'une des villes les plus iso-

lées du Groenland, fondée en 1925 à côté du fjord le plus long et le plus grand au monde. La population locale pratique la chasse traditionnelle et il n'est pas rare de voir une ou deux peaux d'ours et quelques peaux de bœufs musqués sécher au soleil. Ces traditions sont présentées dans un petit musée très typique.

## Navigation dans le Harefjord ou le Rypefjord

Le Harefjord et le Rypefjord sont deux fjords de la côte est du Groenland qui font partie d'un vaste ensemble de fjords, le Scoresby Sund, qui s'étend sur plus de 38 000 km<sup>2</sup>.

## Îles Bjorne Oer

Les îles Bjorne Oer, connues sous le nom d'îles aux Ours, offrent un paysage spectaculaire composé de fjords et de crêtes rocheuses. Aujourd'hui inhabitées, elles furent colonisées dans le passé par le peuple Thulé en raison de la présence d'une faune abondante et dont certains vestiges subsistent.

## Jour 9 • Isafjordur

Vous êtes à l'extrémité géographique de l'Europe, dans une région de fjords la plus sauvage d'Islande. Temps libre ou participation aux excursions optionnelles. Petit déjeuner, déjeuner et dîner à bord.

## Jour 10 • Reykjavik

Reykjavik, ou « la baie des fumées », fut baptisée ainsi en 874 par le premier colon scandinave, Ingolfur Arnarson, à la vue des vapeurs provenant des sources chaudes. La capitale de l'Islande regroupe près de 70 % de la population de l'île. Elle est la capitale la plus au nord du monde. La ville, malgré un développement tardif au XIX<sup>e</sup> siècle, ne possède pas de bâtiments anciens mais de belles maisons colorées où le charme opère tout de suite. Ville à taille humaine, on prend plaisir à flâner dans ses rues. De là, vous pourrez rejoindre le Cercle d'or qui regroupe trois sites naturels exceptionnels : les chutes de Gullfoss, la zone thermale de Geysir et Thingvellir, la vallée du Parlement. Temps libre ou participation aux excursions optionnelles. Petit déjeuner, déjeuner et dîner à bord.

## Jour 11 • Reykjavik › Paris ou Bruxelles

Petit déjeuner à bord. Débarquement et transfert à l'aéroport. Envol vers Paris ou Bruxelles sur vol spécial et régulier.

### Information concernant le transport

Pour la France : possibilité de retour en région, nous consulter.

Pour la Belgique : en fonction des horaires des vols,

inconnus à ce jour, il est possible que pour le retour vers Bruxelles, le vol soit prévu vers Paris. Dans ce cas, un transfert entre Paris et Bruxelles est prévu et une nuit à l'aéroport de Paris peut être incluse la veille à l'aller et/ou le jour du retour depuis/vers Bruxelles.

**Note importante** - l'itinéraire et l'ordre des escales sont donnés à titre indicatif et visent à donner un exemple de l'aventure que vous pourrez vivre. La navigation dans cette région présente plusieurs aspects aléatoires et est strictement soumise aux conditions climatiques et notamment aux déplacements des glaces. Aussi, l'itinéraire peut être modifié en fonction de ces conditions. Des escales peuvent être inversées ou même supprimées. Seul le commandant sera à même de

prendre les décisions adéquates permettant de garantir la croisière dans les meilleures conditions de sécurité possibles.

Notre équipe d'expédition sera à vos côtés, pour vous accompagner dans la découverte de cette région. Nous attirons votre attention sur les débarquements en zodiac qui nécessitent une bonne condition physique.

Les espèces sauvages se déplacent, il peut donc arriver que toute ou partie de la faune citée dans la programmation ne soit pas visible durant l'exploration.



Double-page d'ouverture : Scoresby Sund, Groenland

Ci-contre :  
 Glacier Lilliehook, Spitzberg, Norvège  
 Ittoqqortoormiit, Groenland  
 Église, Reykjavik, Islande  
 Renard blanc arctique, Spitzberg, Norvège

## LES EXCURSIONS OPTIONNELLES

Retrouvez le détail en scannant le QR code ou sur le site [www.rivagesdumonde.fr](http://www.rivagesdumonde.fr)  
 Programme détaillé sur demande et disponible à partir de septembre 2024.



Jours	Escales	Excursions
9	Isafjordur	Les oiseaux marins de Vigur Isafjordur et les villages pittoresques
10	Reykjavik	Le Cercle d'or (journée avec déjeuner) Reykjavik historique Baignade au lagon bleu ou au lagon du ciel Le volcanisme vu du ciel

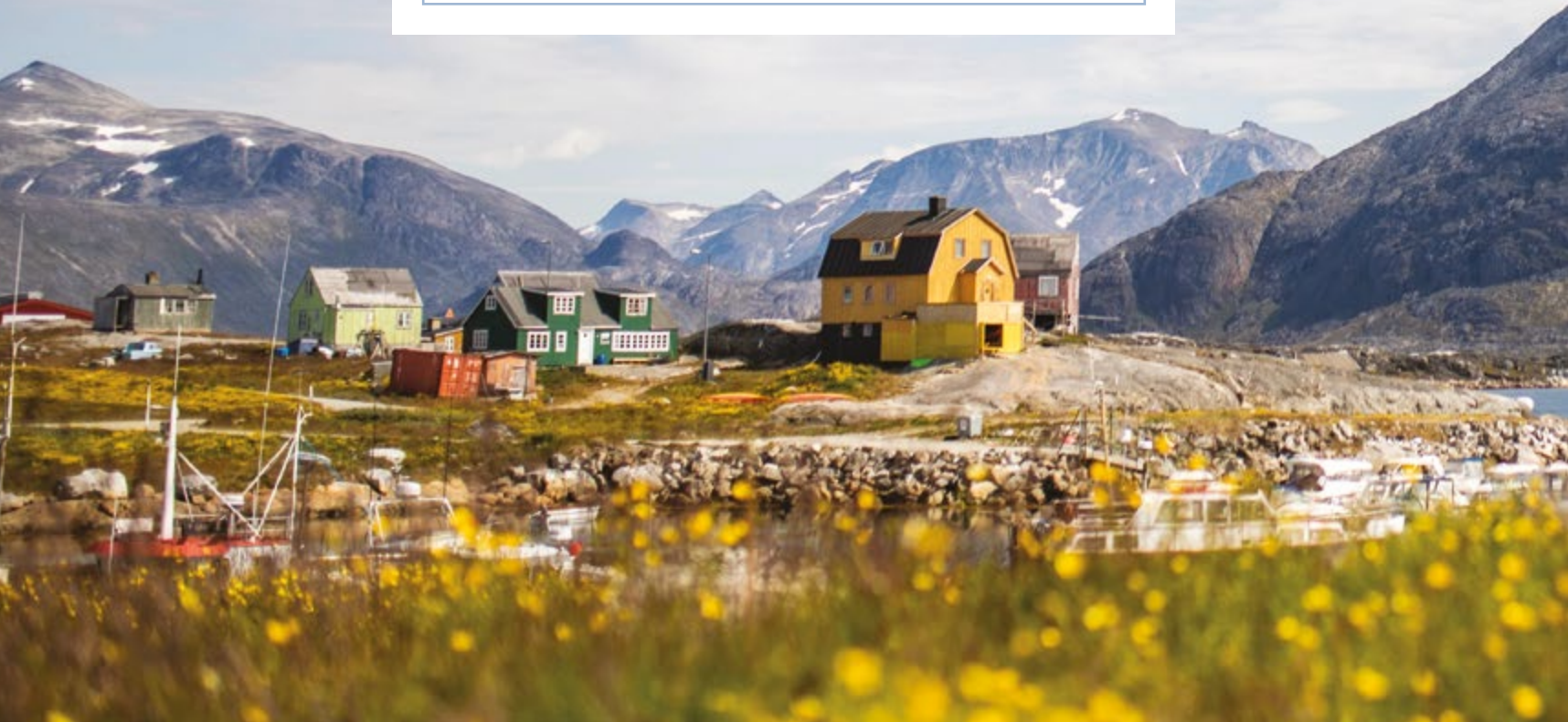
GROENLAND • ISLANDE

---

# VILLAGES INUTS AU GROENLAND

---

REYKAJVIK > KANGERLUSSUAQ : DU 6 AU 18 AOÛT 2025  
KANGERLUSSUAQ > REYKAJVIK : DU 18 AU 30 AOÛT 2025





## Votre croisière en **QUELQUES POINTS FORTS**

– 1 –

Le fjord glacé d'Ilulissat inscrit au patrimoine mondial de l'Unesco, la baie de Disko et l'impressionnant glacier Eqip Sermia

– 2 –

La découverte des villages groenlandais et la rencontre du mode de vie des Inuits

– 3 –

Une croisière dans un monde de glaces au nord, sur les traces des Vikings et de Paul-Émile Victor

– 4 –

La navigation unique dans le passage du Prince Christian

– 5 –

La découverte de Nuuk, capitale du Groenland et de Tasiilaq sur la côte est du Groenland



Francophonie à bord et conférencier

•

Un directeur de croisière et une équipe Rivages du Monde

•

Transfert et vols inclus

•

Pension complète et boissons incluses au cours des repas à bord (eau, vin, bière, thé, café)

---

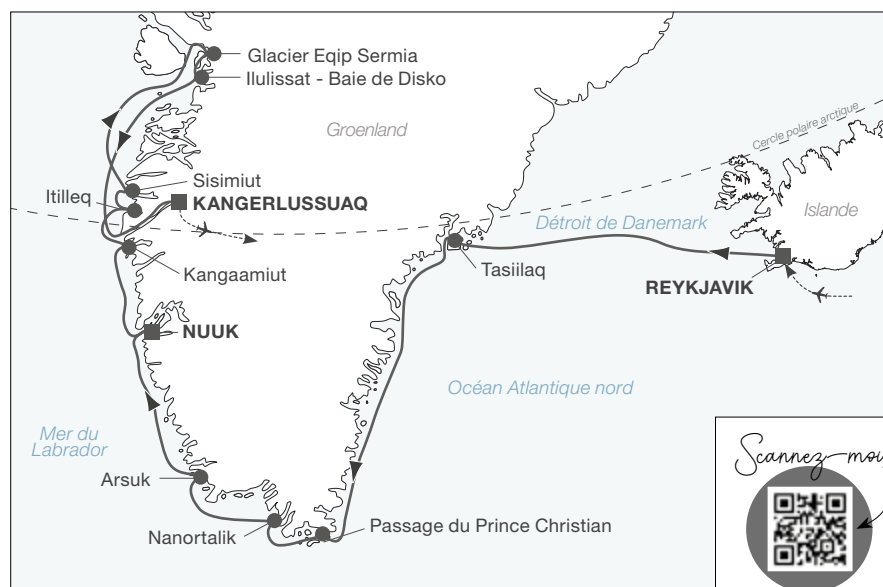
**À PARTIR DE 7 690 €  
PAR PERSONNE**

*Tarifs*



# VOTRE PROGRAMME

13 jours / 12 nuits



Temps libre ou participation aux excursions optionnelles. Petit déjeuner, déjeuner et dîner à bord.

## Jour 10 • Glacier Eqip Sermia

Le glacier Eqip Sermia est l'un des plus actifs du Groenland. Le spectacle du vêlage est saisissant lorsque des blocs de glace se détachent et tombent dans l'eau avec un bruit fracassant. Petit déjeuner, déjeuner et dîner à bord.

## Jour 11 • Ilulissat - Baie de Disko

À l'orée d'une langue glaciaire qui génère la plus importante quantité d'icebergs de l'hémisphère nord, se trouve Ilulissat et son fjord glacé, une merveille classée au patrimoine mondial de l'Unesco. Navigation dans un monde de glace où le silence n'est rompu que par le fracas des icebergs. Temps libre ou participation aux excursions optionnelles. Petit déjeuner, déjeuner et dîner à bord.

## Jour 12 • Navigation

Profitez de cette journée de navigation pour participer aux activités proposées à bord. Petit déjeuner, déjeuner et dîner à bord.

## Jour 13 • Kangerlussuaq

### › Paris ou Bruxelles

Petit déjeuner à bord. Débarquement et transfert à l'aéroport. Envol pour Paris ou sur vol spécial. À l'arrivée, transfert en autocar ou en train depuis Paris vers Bruxelles.

## Jour 1 • Paris ou Bruxelles

### › Reykjavik (Islande)

Départ depuis Paris ou Bruxelles sur vol spécial ou régulier pour Reykjavik. À l'arrivée à Reykjavik, transfert au port, embarquement et installation à bord du World Explorer. Dîner à bord.

## Jour 2 • Navigation

Profitez de cette journée de navigation pour participer aux activités proposées à bord. Petit déjeuner, déjeuner et dîner à bord.

## Jour 3 • Tasilaq (Groenland)

Le long d'un fjord presque circulaire se trouve Tasilaq, l'une des plus belles villes du Groenland. Petit déjeuner, déjeuner et dîner à bord.

## Jour 4 • Navigation dans le passage du Prince Christian

Profitez de cette journée de navigation pour participer aux activités proposées à bord. En fin de journée, navigation dans le passage du Prince Christian. Tout au long de ses 100 km, on peut y admirer ses magnifiques paysages. Ce passage offre un spectacle inoubliable. Petit déjeuner, déjeuner et dîner à bord.

## Jour 5 • Nanortalik

Située sur une île, Nanortalik qui signifie « l'endroit avec les ours polaires » est l'un des premiers lieux d'habitations des Inuits et des colonisateurs scandinaves. Petit déjeuner, déjeuner et dîner à bord.

## Jour 6 • Fjord d'Arsuk

Situé dans la municipalité de Sermersooq, la région a d'abord été peuplée par des habitants de la culture Saqqaq avant l'arrivée des Scandinaves puis du peuple Thulé. La découverte de cryolite dans les parties intérieures du fjord d'Arsuk a suscité l'intérêt des Danois pendant l'ère coloniale qui s'y établirent en 1805. Petit déjeuner, déjeuner et dîner à bord.

## Jour 7 • Nuuk

Implantée à l'entrée de l'un des plus grands fjords au monde, Nuuk a été habitée par les Vikings dès le X<sup>e</sup> siècle, puis est devenue au XII<sup>e</sup> siècle le refuge des populations inuites. C'est une capitale régionale où traditions et modernité se côtoient harmonieusement entre bâtiments pittoresques et officiels. Temps libre ou participation aux excursions optionnelles. Petit déjeuner, déjeuner et dîner à bord.

## Jour 8 • Kangaamiut › Itilleq

Le matin, découverte de l'île et du village de Kangaamiut situés entre les embouchures de deux longs fjords. Dans l'après-midi, escale dans le village d'Itilleq avec ses maisons en bois, peintes en bleu. Petit déjeuner, déjeuner et dîner à bord.

## Jour 9 • Sisimiut

Blottie au pied d'un grand rocher, Sisimiut est la plus ancienne ville du Groenland. Avec ses 5 500 habitants, c'est aujourd'hui la deuxième ville du pays.

*Note.* Le programme dans le sens Kangerlussuaq › Reykjavik est disponible sur demande.

### Information concernant le transport

Pour la France : possibilités de départ de région, nous consulter.

Pour la Belgique : en fonction des horaires des vols, inconnus à ce jour, il est possible que pour le départ de Bruxelles le vol soit prévu depuis Paris. Dans ce cas, un transfert entre Bruxelles et Paris est prévu et une nuit à l'aéroport de Paris peut être incluse la veille à l'aller et/ou le jour du retour depuis/vers Bruxelles.

*Note importante.* L'itinéraire et l'ordre des escales sont donnés à titre indicatif et visent à donner un exemple de l'aventure que vous pourrez vivre. La navigation dans cette région présente plusieurs aspects aléatoires et est strictement soumise aux conditions climatiques et notamment aux déplacements des glaces. Aussi, l'itinéraire peut être modifié en fonction de ces conditions. Des escales peuvent être inversées ou même supprimées. Seul le commandant sera à même de prendre les décisions adéquates permettant de garantir la croisière dans les meilleures conditions de sécurité possibles.

Notre équipe d'expédition sera à vos côtés pour vous accompagner dans la découverte de cette région. Nous attirons votre attention sur les débarquements en zodiac qui nécessitent une bonne condition physique.

Les espèces sauvages se déplacent, il peut donc arriver que toute ou partie de la faune citée dans la programmation ne soit pas visible durant l'exploration.



Double-page d'ouverture :  
Nanortalik

Ci-contre :  
La baie de Disko  
Passage du Prince Christian  
Village inuit  
Nuuk

## LES EXCURSIONS OPTIONNELLES

Retrouvez le détail en scannant le QR code ou sur le site [www.rivagesdumonde.fr](http://www.rivagesdumonde.fr)  
Programme détaillé sur demande et disponible à partir de septembre 2024.



Jours	Escales	Excursions
7	Nuuk	Nuuk et son musée national Nuuk et ses habitants
9	Sisimiut	Découverte de Sisimiut à pied Randonnée en montagne
11	Ilulissat	Le fjord de glace d'Ilulissat par la mer Sermermiut et le fjord glacé d'Ilulissat Le glacier d'Ilulissat vu du ciel

